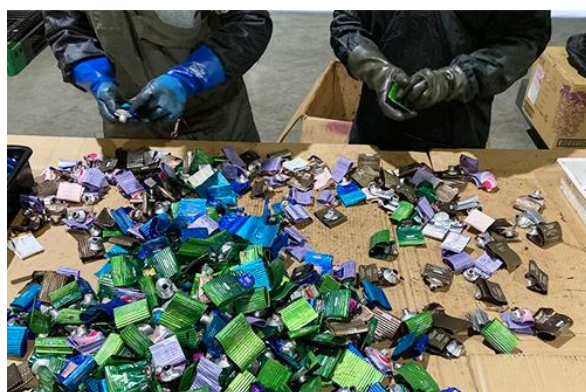


【重要なお願い】「カラー剤容器回収プロジェクト」継続のためのご協力のお願い

平素より、弊社の「カラー剤容器回収プロジェクト」にご協力いただき、心より感謝申し上げます。
現在、本プロジェクトで回収されたカラー剤容器の中に、残液が残っているものが多く見受けられます。そのため、弊社ではこの残液を取り除くための追加作業が発生し、プロジェクトの運営に大きな負担がかかっています。また、アルミ容器以外の異物（プラスチック容器、個装箱、キャップ等）の混入も多く、これらの選別作業も大きな負担になっています。



作業員による選別作業の様子

このような状況が続くと、サロン様と共に持続可能な社会の実現を目指す本プロジェクトの継続が難しくなる可能性があります。

つきましては、プロジェクトの継続のために、皆様に以下のご協力をお願い申し上げます。

1. 正しい容器発送手順のお願い

- 以下の動画の手順に従って、カラー剤を完全に使い切り、容器を清潔にしてください。
- アルミ容器以外の異物（プラスチック容器、個装箱、キャップ等）が混入しないようご協力ください。

手順動画の視聴は[こちら](#)

2. チューブ絞り器の使用のお願い

チューブ絞り器を使用することで、容器に残るカラー剤を完全に使い切り、資源の無駄を減らすことができます。カラー剤容器をご発送いただく際には、ぜひチューブ絞り器のご使用をご検討ください。

弊社取り扱い商品

チューブしぼり（ブラック）：www.beautygarage.jp/p/109589

チューブしぼり パールワイン：www.beautygarage.jp/p/ZX-0517N