

# BASIC LINE & ON COLOUR LINE

医薬部外品・染毛剤

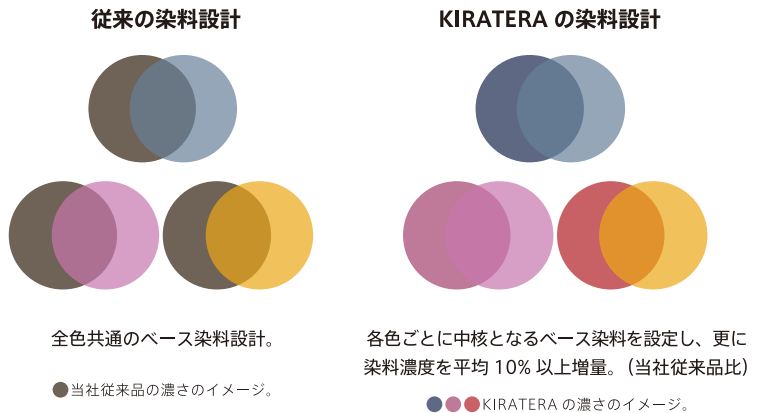
## アンダーを描き変える※強烈発色 & 高濃度設計

※描き変える=残留ティントに左右されにくい。

### 強烈発色 & 高濃度設計を実現する Core Shade 処方

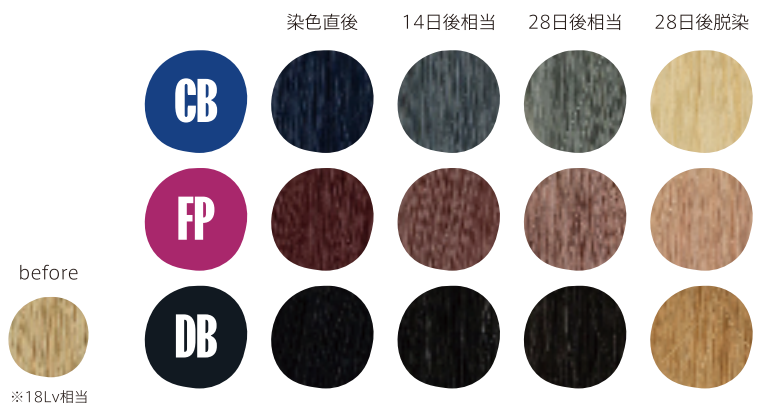
様々なアンダーを描き変える Core Shade 処方採用。

敢えて全色共通のベース染料を設けず、各色ごとに中核となるベース染料を設定。各アンダーに対して最大限の発色パフォーマンスが発揮できるように各色の彩度系の染料濃度を増量し、アンダーを描き変える強烈発色 & 高濃度設計を実現しました。



### 残留コントロールへのこだわり

KIRATERAはカラーチェンジのしやすさを追求し、カラー褪せ後の残留の剥がしやすさにこだわりました。脱染剤の使用で残留ティントを無理なく剥がせて、次のカラー表現をさらにスムーズにします。



### ブリーチ力を抑えながら高発色

ハイトーンアンダーに対して、ブリーチ力を抑えながら発色させたい時にご使用ください。ビビッドな発色からペールトーン～ダークトーンまで幅広い発色の LINE UP によって、多彩なヘアカラー表現が可能になります。



### 残留アルカリを抑えるローアルカリ処方

#### 全レベル共通OXY2倍設計

1 剤と 2 剤の混合比率に着目し、すべてのレベルの 1 剤と 2 剤の混合比率を「1 : 2」で統一して使用できる処方設計を採用しました。1 剤と 2 剤を組み合わせることで、使用時のアルカリ量と髪の残留アルカリ (pH) の低減を実現しました。

#### KIRATERA ローアルカリ OXY 設計による残留アルカリの違い

